

GeoGraphix 2019.1 aumenta su productividad con la planificación de campo más avanzada, Geomodelado 3D integrado y potente análisis petrofísico, convirtiéndole en el sistema de geociencia más avanzado y económico de la industria.



La solución inteligente para los geocientíficos de hoy en día

GeoGraphix 2019.1 viene con actualizaciones extensas enfocadas en aumentar su productividad con los módulos de planificación de campo, geofísica, geomodelado y geología los cuales proporciona herramientas para realizar interpretaciones con precisión dentro de una base de datos integrada y un entorno 3D interactivo.

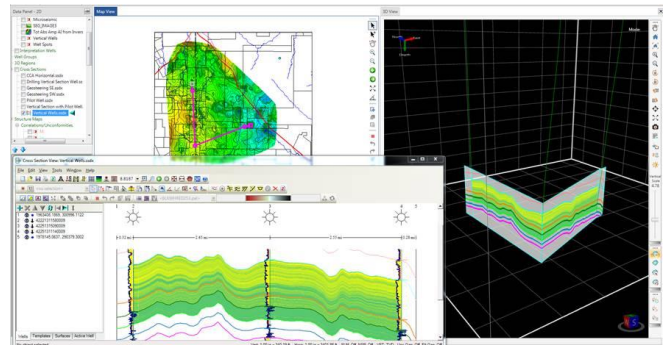
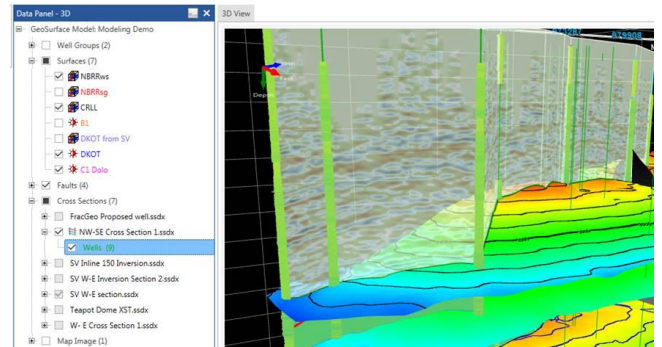
Aplique la última Tecnología de geociencias con GeoGraphix 2019.1

- **Rendimiento:** Visualice los cambios en su interpretación en tiempo real en un entorno 3D actualizado
- **Integración estrecha:** Mejore la comprensión del subsuelo a través de flujos de trabajo integrados de planificación pozos y campo, geológica, geofísica y petrofísica
- **Toma de decisiones:** Tome mejores decisiones económicas al visualizar todas las posibilidades en una escena 3D



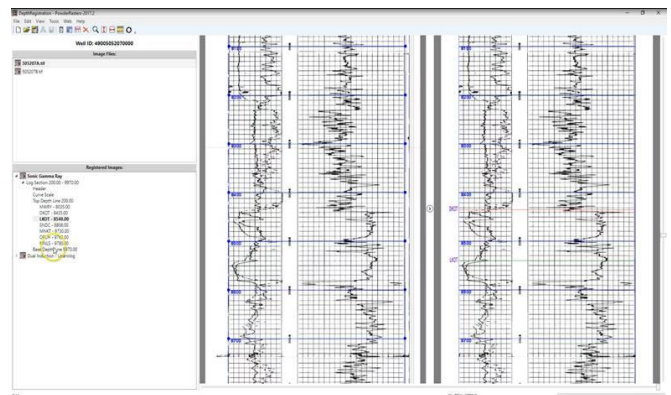
Geología

- Cree planes de pozo, geosteer múltiples pozos horizontales e incorpore un conjunto de datos cada vez más amplio en una interpretación completa y actualizada. Geomodele integrando petrofísica, geofísica, geológica con las capacidades de WDMS de ESRI, para obtener interpretaciones más exactas.
- Elija y mueva los puntos entre pozos según lo deseado y guarde fácilmente los puntos a la base de datos y al modelo usando el modo Quick Pick en la Vista de mapa.



Registro de profundidad

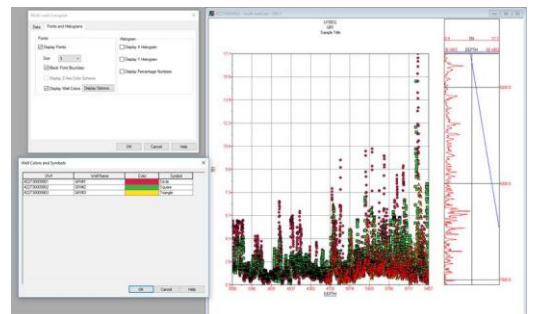
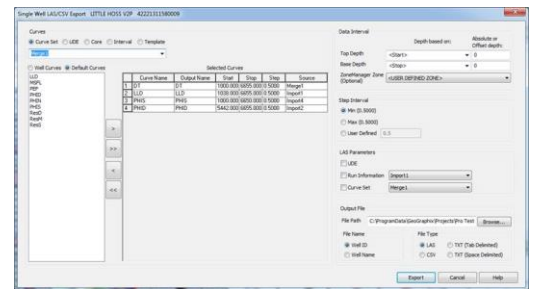
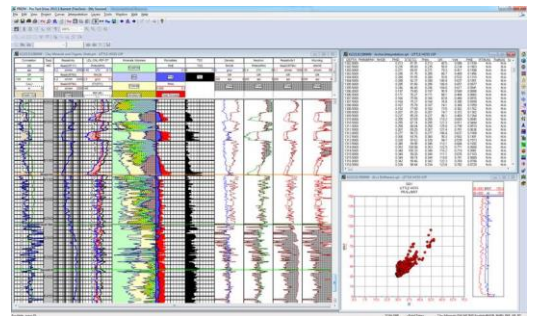
- Las últimas mejoras permiten la visualización de los topes de formación en imágenes rasterizadas, soporte adicional para la importación de datos.





PRIZM

- Analice mejor el comportamiento petrofísico entre los pozos con PRIZM. Guardar las sesiones de trabajo le permite al intérprete seguir con el análisis en cualquier momento que lo necesite, sin necesidad de comenzar desde cero.
- La opción de exportación de un solo pozo le brinda la capacidad de exportar e importar las curvas predeterminadas y su lista de alias. Al igual que también, una lista de actualizaciones técnicas, la cual garantiza un análisis petrofísico de múltiples pozos y de pozos cruzados.



Requisitos del sistema

Hardware (Mínimo)

- Procesador a 2,4 GHz de 64 bits.
- 8 GB de RAM
- Cualquier tarjeta compatible con DirectX 11.1 comparable con Nvidia®
- DirectX 11.1 no se incluye con GeoGraphix 2019.1. Debe descargarlo e instalarlo por separado.
- Resolución de pantalla 1366 x 768.

Hardware (Recomendado)

- Quad 3.2 GHz procesador de 64 bits.
- 32 GB de RAM
- Cualquier tarjeta compatible con DirectX 11.1 comparable con Nvidia®. DirectX 11.1 no se incluye con GeoGraphix 2017.3. Debe descargarlo e instalarlo por separado.
- Resolución de pantalla 1920 x 1080.

Software

- Microsoft® .NET 4.5.1
- Microsoft® DirectX 11

Sistemas operativos

- Windows® 7 Professional x64
- Windows® 7 Enterprise x64
- Windows® 7 Ultimate x64
- Windows® 10 Professional x64
- Windows® 10 Enterprise x64

