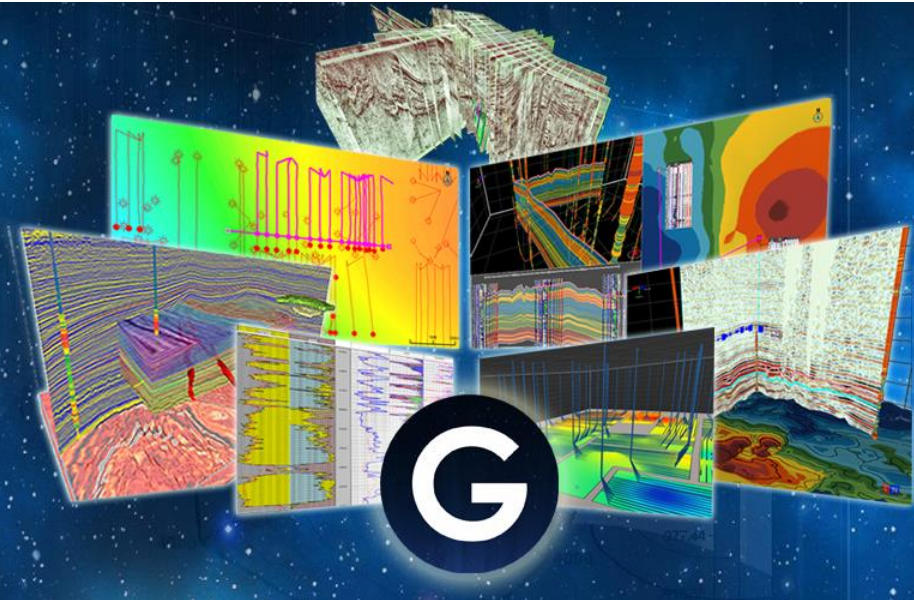


# GeoGraphix® 2019.2

The smart solution for today's geoscientist



**El NUEVO GeoGraphix y GVERSE 2019.2 viene con Características de seguridad que ayudan a los administradores a evitar la pérdida accidental de datos al agregar privilegios de quién puede importar datos en GeoGraphix.**

La última versión de GeoGraphix y GVERSE incluye; generación rápida de prospectos, interpretación 3D totalmente integrada, planificación de pozos, petrofísica de avanzada y muchos más.

## Aplica lo último de la tecnología de geociencia con GeoGraphix 2019.2



Limita el número de usuarios que pueden importar datos al proyecto.



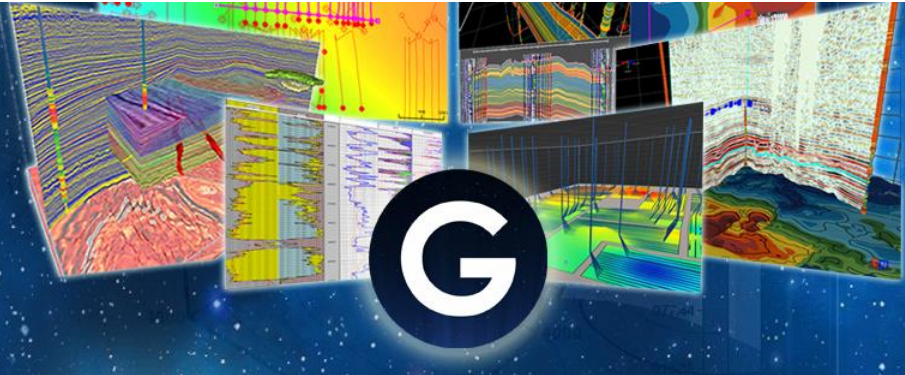
Prevenga sobrescribir datos accidentalmente.



Genere informes históricos de importación de datos y modificación de capas detallados.

# GeoGraphix® 2019.2

The smart solution for today's geoscientist



## Novedades en el manejo del dato en GGX 2019.2

### GeoAtlas

Es compatible con las últimas versiones de ESRI ArcGIS 10.6.x.

### ProjectExplorer

#### Mayor seguridad en la base de datos al importar información

GeoGraphix ha incrementado el nivel de seguridad agregando roles o niveles de privilegios en la base de datos, para que solo usuarios específicos puedan realizar ciertas tareas de administración de datos. Esta nueva herramienta le permite:

- Agregar permisos específicos a usuarios para manipular base de datos / proyecto GeoGraphix.
- Saber que usuario importo datos y que tipo de datos importo (LAS, Excel, etc) a la base de datos / proyecto GeoGraphix
- Controlar quién puede importar datos en un proyecto o agregar / editar topes de formación para evitar sobrescribir datos accidentalmente.
- Acceder a información sobre el historial de importación de datos en el proyecto, para así tener control de este.

#### Visualización del historial de capas

Se podrá información de quien creo la capa, cuando fue modificada, quien la modifiko etc;

Para el historial de capas ir **ProjectExplorer**

>>Tools >> **Layer History**

La ventana de "Layer History" mostrara la siguiente información:

- El número y tipo de capas asociadas con cada mapa.
- El AOI donde reside la capa.
- La fecha de la última modificación de la capa y el usuario que la modificó.
- La fecha en que se creó la capa y el usuario que la creó.
- El filtro WellBase utilizado para crear la capa.

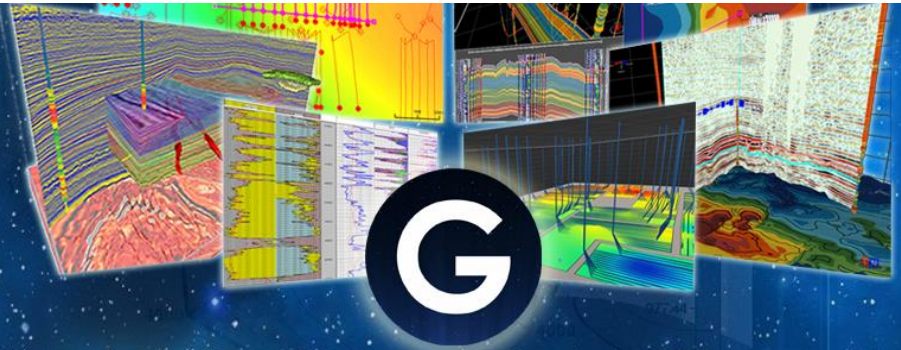
En la ventana de "Layer History" usted también podrá:

- Aplicar un filtro utilizando fechas para ver solo las capas actualizadas en ese periodo de tiempo.
- Actualice el historial de capas para proporcionar información actualizada sobre las nuevas capas creadas en un proyecto haciendo clic en el botón Actualizar.
- Exporte la lista de capas en un formato de archivo \* .csv.



# GeoGraphix® 2019.2

The smart solution for today's geoscientist



## Visualización el historial de importaciones de datos

Para ver el reporte de importación de datos ir a **ProjectExplorer >> Tools >> Import History**, se abrirá una ventana conteniendo la siguiente información:

- Los nombres de los archivos importados a través de Defcon, excel o LAS
- La ubicación del archivo en el disco.
- El día y el tiempo que comenzó y termino la importación.
- La cantidad y el tipo de dato importados.

## QueryBuilder

### Nueva table de cambio de datos

Se ha agregado un campo llamado **"Row Changed Date"**, a todas las tablas de búsquedas en QueryBuilder. **"Row Changed Date"**, permite la creación de filtros para limitando por fecha cuando se importa la data o cuando se modificó por última vez.

## Visualización total del número de datos consultados

Para búsquedas que resultan en más de 5000 récords, QueryBuilder ahora muestra el número total de récords en esa consulta.

## WellBase

### Acceso más seguro a los datos

Habilitando los niveles de seguridad en GeoGraphix, se puede asignar distintos niveles a los usuarios al momento de importar permitiendo una mejor gestión de datos. Este rol le permite al usuario:

- Importar datos individuales o masivos a GeoGraphix y realizar ciertas operaciones en WellBase.
- Cambiar el estado de una fuente a pública o privada

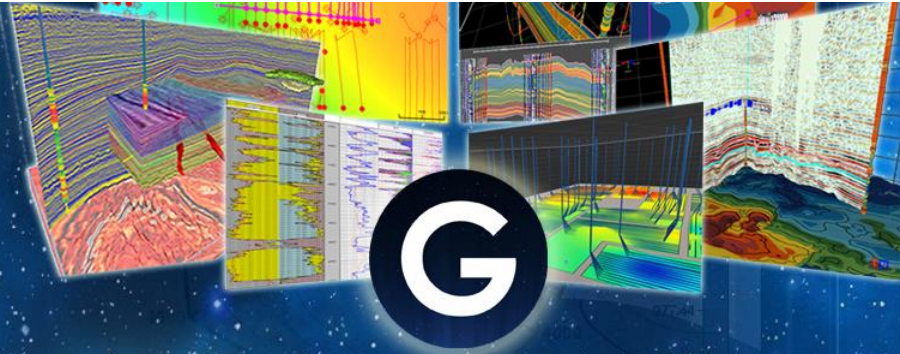
## Aumento en el número de caracteres en la tabla de DST Observaciones

La longitud de caracteres del campo de **Remarks** en la tabla de DST es ahora de 1024 caracteres.



# GeoGraphix® 2019.2

The smart solution for today's geoscientist



## Requisitos

Los sistemas operativos compatibles para utilizar GeoGraphix 2019.2 y productos de GVERSE son:

- Windows® 7 Professional x64
- Windows® 7 Enterprise x64
- Windows® 7 Ultimate x64
- Windows® 10 Professional x64
- Windows® 10 Enterprise x64

## Hardware

### Minimo

- Procesador de 2.4 GHz y 64 bits
- 8 GB de RAM
- Cualquier tarjeta de video compatible con DirectX 11.1 comparable con Nvidia® GeForce GTX 430 con 1 GB de VRAM.
- Resolución de pantalla de 1366 x 768

### Recomendado

- Procesador Quad 3.2 GHz de 64 bits
- 32 GB de RAM
- Cualquier tarjeta compatible con DirectX 11.1 comparable con Nvidia® GeForce GTX 1060 con 6 GB de VRAM.
- Resolución de pantalla de 1920 x 1080

## Licencias

Se requieren las siguientes licencias:

- Versión de licencia GeoGraphix 2019.2
- Licencia de Geofísica GVERSE® versión 2019.2

### Disclaimer